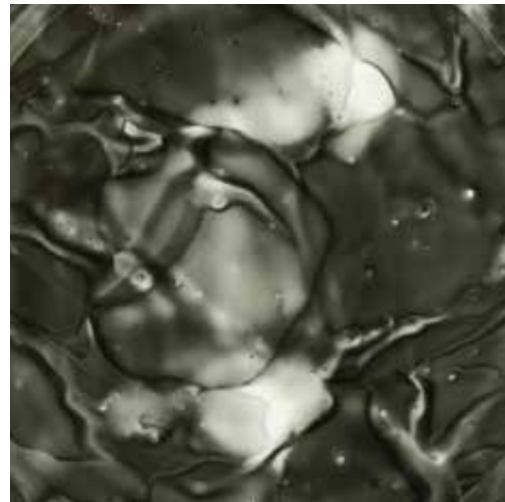


Opal Matt
オパールマット
CGC1478



Smoke Grey Matt
スモークグレイマット
CGC1480



手吹きガラスを作る工程で出る大量のガラス片。これらを廃棄物として処分することに、BROKISは長い間心を痛めていました。

BROKISが生まれたボヘミア地方(プラハを含むチェコ西部)は、古くから高級ガラスの産地として知られています。

地元の豊富な木材をもとにした原料から生まれるガラスは、カリウム酸化物を多く含み、高い透明度と硬度をもつ良質なガラス。

当然、廃棄されるガラス片もちます。そこでBROKISでは特殊な設備を導入し、独自の開発を始めました。

それまで廃棄していたガラス片を分別、洗浄し、再び炉で溶かすことで、新素材「BROKISGLASS」が誕生。

様々な形状と色彩をもつガラス片をランダムに混ぜ合わせることで、天然石のように複雑で繊細な美しい模様を作り出すことに

成功しました。加工には高度な技術と多くの時間を要しますが、

サステイナブルなコレクションの実現に向け、これからも努力を続けていきます。