

EXTEMPORE

取扱説明書



extremis®

組み立て説明書、使用方法、メンテナンス方法

MANUAL
LAB011
2021.06.03

ご使用の上での注意点(EXTEMPORE)

完成品でのお届けになります。

警告

- ・ 梱包を開ける際鋭利な道具を使用しないでください。
- ・ 組立に電動工具を使用しないでください。
- ・ つまづくことがあるので足元に気を付けてください。
- ・ テーブルの上にタバコを置かないでください。
- ・ 落書き防止加工はされていません。
- ・ 子供達が遊んでいる間、子供達から目を離さないでください。
- ・ 経年とともに個体ごとに色の変化があります。

製品について

- ・ 製品の固定は資格のある人が行ってください。
- ・ 固定する場合は適切なボルトまたは専門のネジを使用してください。
- ・ テーブルは引きずらず、最低2名で運んでください。
- ・ 天板の上に立ったり、ジャンプしたりしないでください。
- ・ ベンチの位置を変更するには、ベンチのフレームを両手持ってください。ベンチのストラップは持たないでください。
- ・ ベンチがしっかりと水平に固定されていることを確認してください。
- ・ 座ったときに感じるわずかな揺れは、ベンチを引っ掛けたり外したりするために必要なスペースのため起こります。これが狭すぎると、ベンチを動かすことができなくなります。ご了承ください。
- ・ テーブルのセンタープレートは日光に反射します。
- ・ 最大の重量は下記のとおりです。3人またはベンチあたり240kg。

亜鉛メッキについて

- ・ 屋外で使用すると経年変化により光沢がなくなります。
- ・ 難燃性：NEN-EN13501-1 A1-クラスA1製品で火災に強いです。
- ・ 亜鉛メッキの黒い模様は工程上の不純物によるものです。亜鉛メッキ処理の工程の固有のもので取り除くことはできません。
- ・ 亜鉛メッキの工程上、白い跡がつくことがありますが、マットに経年変化することによって、目立たなくなります。

木部について

- ・ 納入時、木材はオイル塗布済みです。
- ・ 木材は天然素材で、木板ごとに模様、色味、表情が異なります。木の個性をお楽しみください。
- ・ 木は日光と雨にさらされるとグレーに退色していきます。年に1、2回木にオイル塗布をお勧めします。オイル塗布することで小さなひびや割れ目の予防になります。
- ・ 定期的な中性洗剤で清掃してください。高圧洗浄は絶対に使用しないでください。使用しますと木材の繊維を修復できないほど損傷し、木材の滑らかな表面を粗くします。

ステンレス

- ・ ステンレスは海水耐性ではありません。海上気候、塩害、酸性雨、および過酷な環境または都市環境で使用する場合はステンレスの表面を定期的に清掃することをお勧めします。ステンレス用のクリーニング製品は、ホームセンターなどで一般的に販売しています。

メンテナンス

- ・ 紫外線が強い場所や、潮風・海水があたるような環境でご使用の場合は、こまめにメンテナンスを心がけてください

ボルト・ナット

- ・ ボルトが緩んでないか、錆びてないかなど定期的に点検してください。
- ・ ボルトやナットは錆びやすいので市販の防錆・潤滑剤でメンテナンスしてください。

亜鉛メッキ

- ・ 定期的に表面を水で薄めた中性洗剤できれいに洗浄してください。
- ・ 亜鉛メッキが剥がれると、露出した金属が錆びることがあります。亜鉛メッキスプレーをすることで金属を錆から保護することができます。直後は色ムラになりますが、経年変化によりだんだんと同じ色になります。亜鉛メッキスプレーは、ホームセンターなどで簡単に手に入れることができ、柔軟なコーティングを形成し、防錆、腐食防止に役立ちます。

木材

- ・ 定期的及びご使用後は濡れた布巾で拭いてください。
- ・ 木材を定期的に適切にメンテナンスすることで長持ちします。オイルを塗布した木材は、液体や汚れが木材の奥深くに浸透するのを防ぎ、長時間きれいな状態が保たれます。頑固な汚れがあった場合は水とタワシなどでこすって下さい。高圧洗浄機を使用しないで下さい。使用すると木材の滑らかな表面が粗くなり木材の繊維に修復不可能な損傷を与えます。塗布の方法は別紙参照ください。



オイルメンテナンス方法

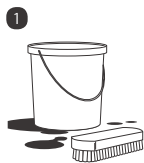
当社製品の木部は、納品時点ではオイル塗布済みです。日光や雨にさらされた木部の色は徐々にシルバーグレイに変わり、表面の感触もざらついてきます。

元の色をある程度維持したい場合は、半年に一度のオイルメンテナンスをお勧めします。

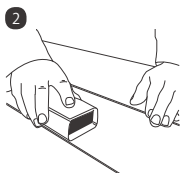
当社が推奨するオイルは、RMC HybridWood Protectorです。

ひび割れやシミ等を防ぐ効果があります。定期的に木部表面をブラシと水で掃除することも効果的です。

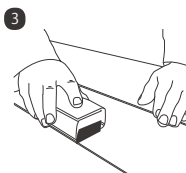
掃除の際には、木目を傷めないようご注意ください。また、高压洗浄機の使用はお控え下さい。



家具をブラシと水で丁寧に掃除し、乾燥させて下さい。



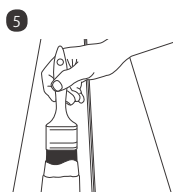
サンドペーパー(#240)をかけて下さい。



サンドペーパー(#400)をかけて下さい。



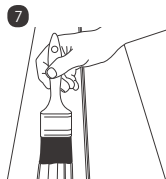
使用前に、オイル瓶をよく振って下さい。



平はけを使用してオイルを塗布して下さい。



10分放置して下さい。



先ほどの平はけを使用してオイルは追加せずもう一度塗布して下さい。



5分後、余分なオイルを布で拭き取って下さい。

piece of cloth

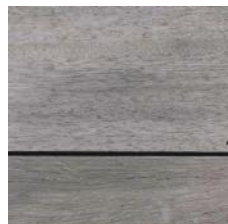
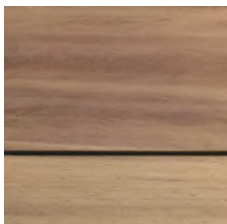
24~36時間後は、防水効果が現れます。

通常使用は、48時間経ってからにして下さい。

1リットルで処理可能な面積は、約30㎡です。

EN 927-6によるQUV-検査済み EN 71-3安全基準適合

納品時



日光や雨にさらされるとグレイに退色します。

(日本国内で使用する場合は、使用前にオイルメンテナンスを行った場合のみ補償対象となります。)

製品保証書

取り扱い説明書、注意書に従った正常な使用状態で保証期間内に故障した場合、保証書の記載内容により無料修理いたします。

保証期間内でも次のような場合は有料修理となります。

- 使用上の誤りおよび不当な修理や改造による故障および損傷
- 電動工具を使用して組立を行った製品
- 他社製品との組み合わせが原因による故障および損傷
- お買い上げ後の輸送・移動・落下等による故障および損傷
- 火災・地震・落雷・水害、その他の天災地変による故障および損傷
- 規定以上の電圧による故障および損傷
- 消耗部品などの交換（LEDなど）
- 本書の提示がない場合
- 譲渡された製品
- 本書は日本国内においてのみ有効です

保証期間はお買い上げ日から1年です

○輸入商品のため、輸送中の梱包箱の傷や痛みは製品の使用に支障はありませんのでご容赦ください。

○不具合が発生した場合は、故障および損傷箇所をご連絡ください。その場合、デジタルカメラ等で故障した箇所を撮影してください。

○保証期間が過ぎた場合でも有償で修理を行います。送料・修理費をご負担ください。

（修理範囲は損傷状況によります）

○本内容は明示した期間・条件のもとにおいて、保証対象不具合部品の無料修理をお約束するものであり、お客様の法律上の権利を制限するものではありません。

○万が一、問題が発生した場合、弊社でできるだけすぐに対応させていただきます。問題解決のため、状況によってはメーカーとのやり取りが必要になりお時間を頂くこともあります。

品番		管理番号
保証期間（お買い上げ日より）本体：1年		取扱販売店名・工事店名・住所・電話番号
お買い上げ日： 年 月 日		
お客様	お名前	
	ご住所	
	電話 ()	

TISTOU株式会社

〒420-0810 静岡県静岡市葵区上土2-20-14

TEL: 054-208-2239 FAX: 054-208-2255

弊社は extremis の日本総代理店です。